

ISIS-MS-C5341-X30PC

Milesight

- 5 Megapixel Full HD IP Speed-Dome-Kamera
- PTZ (Schwenken, neigen, zoomen)
- Automatische Tag/Nacht-Umschaltung
- IR-Beleuchtung für Nachtsicht bis 200 Meter
- 30-fach Motorzoom und Autofokus
- Erweiterte Dynamik (WDR) bis 120 dB
- Gegenlichtkompensation (BLC)
- Spitzlichtaustattung (HLC)
- Rauschunterdrückung (3D DNR)
- KI-basierte Videoanalyse-Funktionen
- H.265 Videocodec
- microSD Kartenslot



High Definition

5 MP
MEGAPIXEL

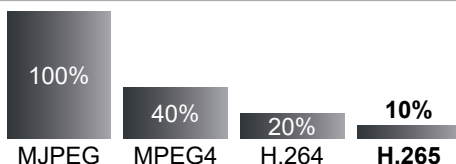
Videobilder in High Definition Auflösung:
2592x1944 Bildpunkte bei 30 Bildern pro Sekunde
2048x1536 Bildpunkte bei 45 Bildern pro Sekunde
1920x1080 Bildpunkte bei 60 Bildern pro Sekunde

Kompatibilität



Die Kamera ist kompatibel mit ONVIF, RTSP, DynDNS und vielen weiteren Protokollen zur Netzwerk- und Internetübertragung. So können Sie die Kamera auch in viele bestehende Systeme integrieren.

H.265 Videocodec



*Die tatsächlichen Werte sind abhängig von den Bildinhalten und den daraus resultierenden Bildveränderungen einer Szene.

Komprimierungsverfahren verringern den Datenverkehr auf dem Netzwerk und erhöhen gleichzeitig die Aufzeichnungsdauer.

Moderne Komprimierungsmethoden übertragen nur zu bestimmten Zeitabständen vollständige Bilder. Dazwischen werden lediglich die Bildveränderungen übertragen. Das erhöht die Aufzeichnungsdauer um bis zu 90 Prozent.

30-fach Motorzoom und Autofokus



Das Objektiv hat einen optischen 30-fach Zoom von 4.7 bis 141 mm. Das entspricht einem horizontalen Blickwinkel von 62 bis 3 Grad. Wenn Sie also einen Bildausschnitt detaillierter betrachten wollen, können Sie spielend einfach auf den gewünschten Bereich heranzoomen. Dank Autofokus erledigt sich das Scharfstellen von selbst.

PTZ



Sie können die Kamera motorisch schwenken, neigen (mit Auto-Flip Funktion) und auch zoomen. Sie können die Position also jederzeit verändern. Auch das Speichern von Positionen (Presets) und ganzen Touren ist möglich.

Ein digitaler Bildstabilisator gleicht kleine Verwacklungen aus, die zum Beispiel durch Wind bei einer Mastmontage auftreten können.

Hohe Lichtempfindlichkeit



Selbst bei wenig Umgebungslicht arbeitet die Kamera noch mit hervorragenden Farbbildern, ohne in den Nachtmodus umschalten zu müssen.

Erweiterte Bewegungserkennung



Sobald in einem markierten Bereich eine Bewegung erkannt wird, startet die Aufzeichnung. Um Fehlalarme zu verringern, kann die Empfindlichkeit angepasst werden.

Mit der erweiterten Bewegungserkennung können wiederkehrende Bewegungen wie Regen, Schnee oder Bewegungen durch Wind von der Kamera tolleriert werden.

Linienübertretung



Die Kamera erkennt Objekte wie Personen und Fahrzeuge. Wenn ein Objekt eine Linie überschreitet, löst die Kamera einen Alarm aus. Zur Verringerung von Fehlalarmen können Sie eine minimale und eine maximale Objektgröße definieren.

Bereich betreten / verlassen



Wenn sich ein Objekt in einen markierten Bereich bewegt, meldet die Kamera ein Ereignis. Umgekehrt kann sie auch erkennen, wenn sich ein Objekt aus einer Markierung entfernt.

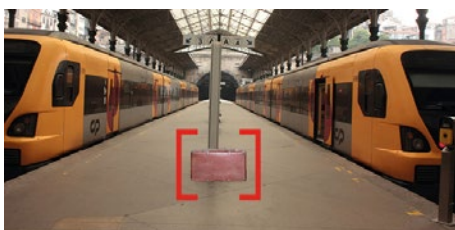
Personen/Fahrzeug-Unterscheidung



Anhand typischer Bewegungen kann die Kamera Personen und Fahrzeuge voneinander unterscheiden.

Wenn zum Beispiel ein Fahrzeug im Halteverbot parkt, sendet die Kamera einen Alarm an das Personal. Wenn aber eine Person dort steht, wird diese tolleriert.

Verdächtige Objekte



Wenn sich für eine längere Zeit ein neues Objekt im Bild befindet, wie zum Beispiel ein abgestellter Koffer, informiert Sie die Kamera.

Verschwundene Objekte



Markieren Sie wichtige Objekte oder Gegenstände im Bild. Sobald diese nicht mehr da sind, informiert Sie die Kamera.

Manipulations-Erkennung



Bei einer Manipulation der Kamera wie das Verdrehen oder das Verdecken der Sicht, sendet die Kamera einen Alarm.

Personenzählung



Die Personenzählung liefert Daten über die aktuelle Personenzahl in einem Raum oder über Besucher-Statistiken.

Gegenlichtkompensation



Die Gegenlichtkompensation ermöglicht es, in hell erleuchteten Szenen dunkle Objekte, die normalerweise nur als Silhouette zu erkennen wären, deutlicher darzustellen.

Erweiterte Dynamik



Bei ungleichmäßigen Lichtverhältnissen sind Personen und Objekte, die sich zum Beispiel im Schatten befinden, oft nur schwer zu erkennen.

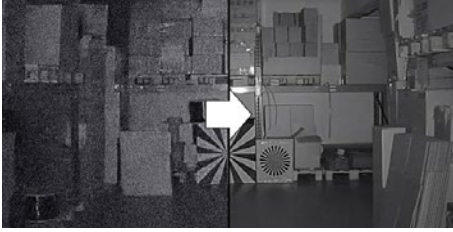
Mit der Funktion Wide Dynamic kommen Details sowohl in dunklen als auch in hellen Bildbereichen besser zur Geltung. Dadurch, dass die einzelnen Objektbereiche in einer Szene von der Kamera digital mit unterschiedlichen Helligkeits- beziehungsweise Gammawerten versehen werden, sind die Objekte in den hellen sowie in den dunklen Bereichen gut sichtbar.

Spitzlichtaustattung



Wird der Sichtbereich der Kamera von Lichtquellen geblendet, werden diese Teile automatisch verdeckt, damit andere Teile nicht überblendet werden. Dies ist zum Beispiel hilfreich bei der Identifizierung von Kfz-Kennzeichen.

Rauschunterdrückung



Bildrauschen tritt bei vielen Kameras besonders häufig in lichtschwachen Situationen auf. Der Effekt wird durch eine hohe Verstärkung verursacht. Die digitale Rauschunterdrückung reduziert das Rauschen und kann so den Speicherplatzbedarf der Aufnahmen am Recorder verringern.

Bewegungsunschärfe-Reduzierung



Das Deblur verringert die Belichtungszeit durch einen präzisen Algorithmus und entfernt damit unscharfe Artefakte, die durch Bewegung verursacht werden.

Bildstabilisator



Ein digitaler Bildstabilisator gleicht kleine Verwacklungen aus, die zum Beispiel durch Wind bei einer Mastmontage auftreten können.

Entnebelung



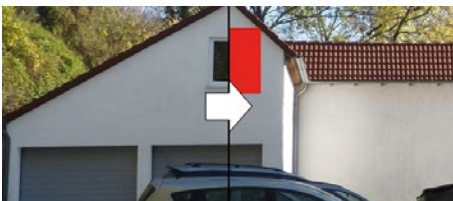
Wenn die Sicht durch Nebel oder Rauch beeinträchtigt wird, passt diese Funktion die Werte für Farbe, Kontrast und Kantenschärfe an, um ein klareres Bild zu erhalten.

Region of Interest



Unwichtige Bildbereiche können Sie mit reduzierter Qualität definieren. So sparen Sie Festplattenspeicher und Netzwerk-Bandbreite.

Privatmaskierung



Diese Funktion verdeckt Privatbereiche. Dies ist häufig zum Schutz der Privatsphäre anderer Personen erforderlich.

Verschlüsselung



Für HTTPS, FTP und SMTP kann zur Verbindung eine SSL/TSL Verschlüsselung verwendet werden. Das bietet Ihnen Sicherheit und die Einhaltung von Datenschutzbestimmungen.

RTMP Streaming



Mit der Milesight RTMP-Funktion können Sie den Videostream einer Kamera auf Internetplattformen wie Youtube als Livestream übertragen.

SiP



Über SIP (Session Initiation Protocol) wird auch die Einbindung in eine IP-Telefonanlage unterstützt. Wenn zum Beispiel die Türklingel mit einem kompatiblen Telefon verbunden ist, kann beim Klingeln das Livebild der Kamera auf dem Telefon eingeblendet werden.

Smarthome-Integration



Die Kamera kann bei Alarmen und Ereignissen HTTP-Benachrichtigungen an die Hausautomation versenden. So können zum Beispiel bei einem Alarm durch Bewegungserkennung der Kamera über die Hausautomation die Beleuchtung oder die Rolläden aktiviert werden.

CMS-Software



Mit der CMS (Central Videomanagement Software) können Sie zentral auf all Ihre Milesight Kameras und Recorder zugreifen. Sie kann kostenlos für PC heruntergeladen werden.

Sie haben all Ihre Videosysteme mit Livebildern und Wiedergabe auf einem Blick und können die Darstellung auf bis zu vier Monitore verteilen.

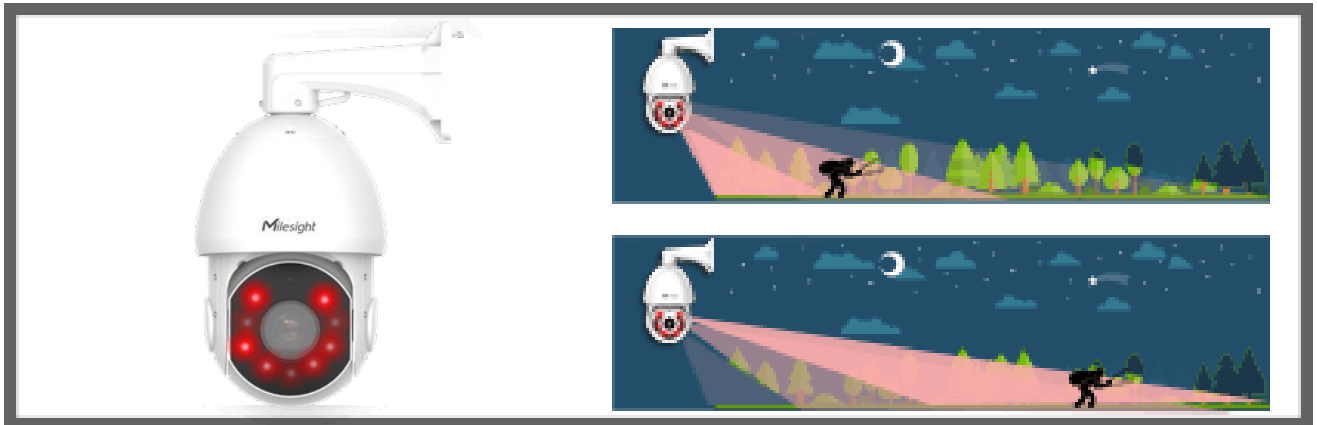
Müssen an einem Videosystem nachträglich Einstellungen an den Kameras, am Aufnahmezeitplan oder an den Benutzerrechten geändert werden? Kein Problem. Sie können alle Ihre Milesight Videosysteme vollständig zentral verwalten.

3-Zonen Infrarot-Beleuchtung



Bei schlechten Lichtbedingungen, zum Beispiel nachts, schaltet die Kamera automatisch in den Schwarz/Weiß-Betrieb um. Die Sicht wird zusätzlich durch die integrierte Infrarotbeleuchtung unterstützt. Die Kamera besitzt einen eingebauten Infrarot-Sperrfilter (IR-Cut-Filter). Damit werden störende Einflüsse der IR-Strahlung auf die Abbildungsqualität des Sensors vermieden.

Dank der 2-Zonen Beleuchtung können Personen oder Objekte im Nahbereich sowie in entfernten Bereichen optimal ausgeleuchtet werden. Zwei LEDs sind für den Nahbereich mit breitflächiger 60 Grad Ausleuchtung. Bei einem hohen Zoomfaktor für entfernte Bereiche arbeiten die zwei LEDs mit 15 Grad für eine schmalere Ausleuchtung mit größerer Reichweite bis 100 Meter.



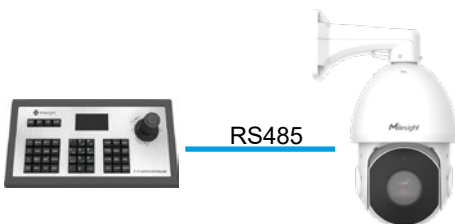
Geringer Zoom: Drei 60° LEDs leuchten stärker.
Mittlerer Zoom: Zwei 15° LEDs leuchten stärker.
Hoher Zoom: Vier 8° LEDs leuchten stärker.

Wetterfest



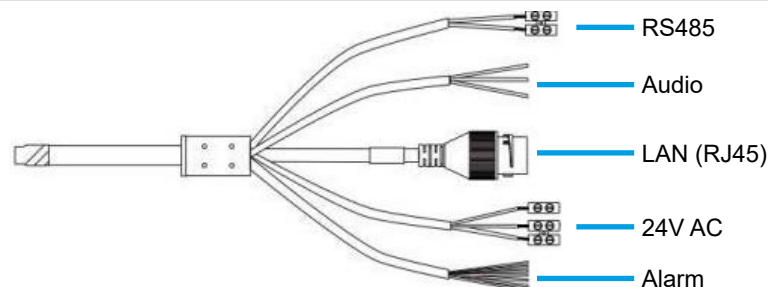
Das Gehäuse verfügt über den Schutzgrad IP66. So ist die Kamera gegen Feuchtigkeit und Staub geschützt und kann sowohl im Innen als auch im Außenbereich eingesetzt werden.

RS485



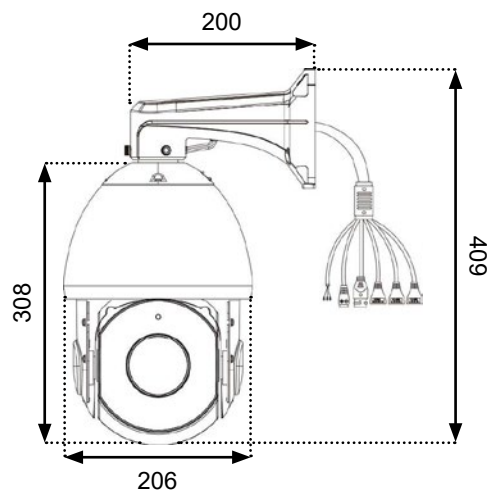
Die Kamera verfügt über eine RS485 Schnittstelle. So können Sie die Kamera mit einem RS485-Controller über RS485 mit PELCO-D Protokoll steuern.

Anschlüsse



Abmessungen

Einheit: mm



Optionales Zubehör

  ISIS-MS-N Serie Milesight Netzwerk-Recorder	  RY-LGSP Serie Videoptimierte PoE-Switches	 GP-POE-INJ. 60 W PoE-Injektor 60 Watt	  ISIS-MS-A43 V2 Anschlussbox mit Mastschellen	  ISIS-MS-A42 Deckenhalter
---	---	--	--	--

Technische Daten

Allgemeine Daten		ISIS-MS-C5341-X30PC
Bildsensor		1/2.8" Progressive Scan CMOS
Auflösung		5 Megapixel (2592x1944)
Lichtempfindlichkeit Farbe		0.005 Lux (F1.2), 0.008 Lux (F1.5)
Lichtempfindlichkeit SW		0 Lux (IR an)
Day/Night		automatische Tag-/Nachtschaltung mit schwenkbarem IR Cut Filter (True Day/Night)
Infrarotlicht		integrierte 3-Zonen IR-Beleuchtung, bis 200 Meter Reichweite
Auto-Shutter / Verschlusszeit		1 - 1/100.000 sek.
Objektiv		
Brennweite		4.7-141 mm
Lichtstärke		F1.5~F4.0
Zoom		30-fach Motorzoom mit Autofokus
Blickwinkel		58~3° horizontal, 44~2° vertikal
Bild-Funktionen		
Erweiterte Dynamik / WDR		WDR (Wide Dynamic Range) bis 120 dB
Gegenlichtkompensation		BLC (Back Light Compensation)
Spitzlichtaustattung		HLC (High Light Compensation)
Rauschunterdrückung		3D DNR (Digital Noise Reduction)
Entnebelung		Anti-Fog
Roi (Region of Interest)		8 Zonen
Unschärfe-Reduzierung		Deblur (Bewegungsunschärfe-Reduzierung)
Bildstabilisator		EIS (digitaler Bildstabilisator)
Korridor-Modus		ja
Privatmaskierung		8 Zonen
Bildeinstellungen		Helligkeit, Kontrast, Sättigung Schärfe
Sonstiges		digitales Wasserzeichen, Kameratitel-Einblendung
Analyse-Fnktionen		
Bewegungserkennung		ja
KI-unterstützte Videoanalyse		Erweiterte Bewegungserkennung, Linie übertreten, Region betreten, Region verlassen, Personenerfassung, Ansammlungs-Erkennung, Personenzählung, vermisste Objekte, verdächtige Objekte, Manipulationserkennung, Personen/Fahrzeug-Unterscheidung, Gesichtserkennung mit Speicherung als Schnappschuss
Video		
Video-Komprimierung		MJPEG, H.264, H.264+, H.265, H.265+
Video Streaming		Triple-Stream
Stream 1		30 Bilder pro Sekunde (2592x1944) 45 Bilder pro Sekunde (2048x1536) 60 Bilder pro Sekunde (1920x1080 / 1280x960 / 1280x720 / 704x576)
Stream 2		30 Bilder pro Sekunde (704x576 / 640x480 / 640x360 / 352x288 / 320x240 / 320x192 / 320x176)
Stream 3		30 Bilder pro Sekunde (1920x1080 / 1280x720 / 704x576 / 640x480 / 640x360 / 320x240 / 320x192 / 320x176)
Audio		
Komprimierung		G.711 / AAC / G.722 / G.726
Audio-Abtastrate		8 / 16 / 32 / 44.1 / 48 KHz
Audio-Bitrate		16~256 kbps
Netzwerk		
Netzwerk-Interface		10/100 Ethernet, RJ45
Netzwerk-Protokolle		IPv4/IPv6, ARP, TCP, UDP, RTCP, RTP, RTSP, RTMP, HTTP, HTTPS, DNS, DDNS, DHCP, FTP, NTP, SMTP, SNMP, UPnP, Bonjour, SIP, PPPoE, VLAN, 802.1x, QoS, IGMP, ICMP, SSL
Systemkompatibilität		ONVIF Profile G & Q & S & T, API
Bitrate		16Kbps~16Mbps (CBR/VBR einstellbar)
NAS		Unterstützt NFS, SMB/CIFS
FTP		FTP Upload / SMTP Upload
SIP / VoIP		Unterstützt Voice & Video-over-IP
Ereignis-Funktionen		FTP Upload / SMTP Upload / Aufzeichnung auf SD-Karte / Alarmausgang / SIP Phone / PTZ Motion
Schwenken/Neigen		
Schwenkbereich		360° (endlos)
Neigebereich		0~90° (Auto-Flip)
Schwenkgeschwindigkeit		Manuell: 0.5° ~ 180°/sek., Preset: 240°/sek.
Neigegeschwindigkeit		Manuell: 0.5° ~ 120°/sek., Preset: 200°/sek.
Presetpositionen		255
Touren		8 Touren mit jeweils 48 Preset-Positionen
weitere Funktionen		4 Patterns, Power Loss Recovery, PTZ Position Display, 3D Positioning
Anschlüsse		
Spannung		PoE
Netzwerk		1 x RJ-45
Alarm		2 x In, 2 x Out
Audio		1 x In, 1 x Out
Speicherkarten-Slot		microSD/SDHC/SDXC, bis zu 256 GB
RS485		1 x RS485
Spannungsversorgung		
Eingangsspannung		24V AC / PoE+
Stromverbrauch		24V AC: 3A PoE: 12 W max. (IR aus) / 25 W max. (IR an)
PoE Standard		IEEE 802.3at Klasse 3 Power over Ethernet
Sonstiges		
Umgebungs-Temperatur		-40 °C ~ +60 °C
Umgebungs-Luftfeuchtigkeit		0 - 90% (nicht kondensierend)
Wetterschutz / Staubschutz		IP66
Vandalismusschutz / Schlagschutz		-
Überspannungsschutz		6 kV
Zertifizierungen		CE, FCC
Abmessungen		206x308 mm (ØxH) plus Halterung
Gewicht		4 kg